



Tecnología de Punta en la  
Química de los Cementos



Construcción  
Sustentable

RETEX®



Línea de Productos y Sistemas RETEX®  
diseñados para cumplir con los  
requerimientos de impermeabilidad,  
durabilidad, y capacidad de aislamiento  
térmico, en proyectos de Hipoteca Verde,  
proyectos donde requieren eco-tecnologías,  
y en Proyectos LEED.

Henry®

BUILDING ENVELOPE SYSTEMS®

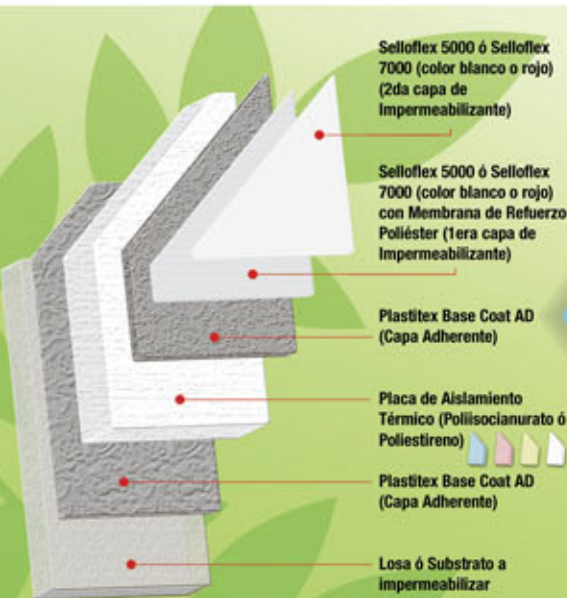
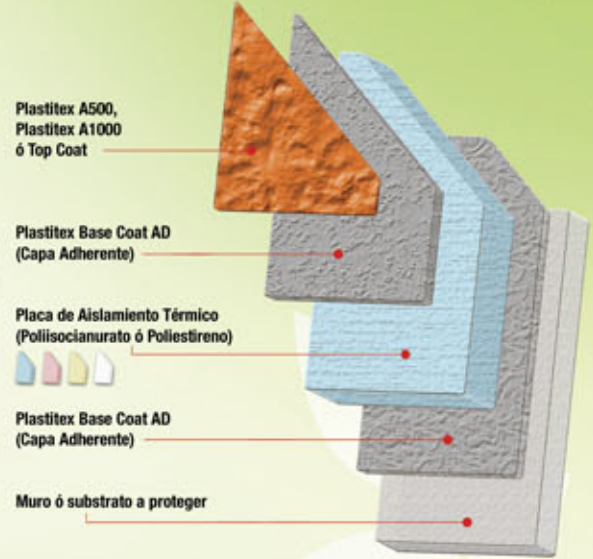
Los Sistemas de Barreras de Aire están  
desarrollados para asegurar la protección del  
edificio contra los efectos de las fugas de aire,  
reducción de energía y control de temperatura,  
manteniendo un compromiso con la protección  
y la sustentabilidad de nuestro medio ambiente.

# Envolvente Térmica Muros y Techos



## SOBRE MUROS

- › Excelente adherencia al concreto, materiales pétreos y materiales de baja porosidad.
- › Se evita la fijación mecánica de la placa por lo que no existen filtraciones por perforaciones.
- › Ahorro en costos de mano de obra.
- › Resistente al intemperismo y condiciones extremas de temperatura manteniendo ambientes confortables.
- › Para todo tipo de clima.
- › Ahorra energía en un 20% aproximadamente.
- › Variados y atractivos acabados decorativos.

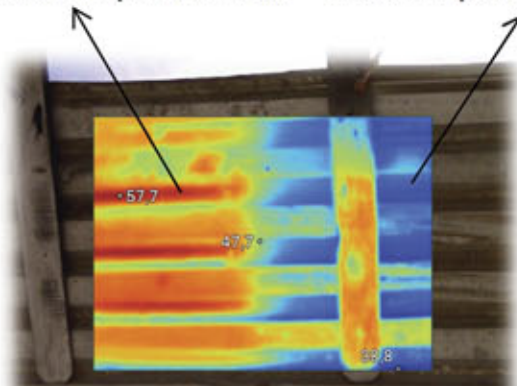


## SOBRE TECHOS

- › Excelente adherencia al concreto, materiales pétreos y materiales de baja porosidad.
- › Se evita la fijación mecánica de la placa por lo que no existen filtraciones por perforaciones.
- › Ahorro en costos de mano de obra.
- › Resistente al intemperismo y condiciones extremas de temperatura.
- › El sistema impermeabilizante SELLOFLEX® blanco provee alta reflectividad. Ahorro de energía hasta un 20%.

## Impermeabilidad, fácil aplicación, Control y ahorro de energía

Área sin Impermeabilizante      Área con Impermeabilizante Térmico



# Construcción Sustentable

## Impermeabilización y Protección Térmica



### Selloflex® Thermo

Impermeabilizante Elastomérico Térmico que ofrece un alto poder reflectivo, y una extraordinaria capacidad de protección térmica, disminuyendo significativamente el intercambio de calor y frío al interior de los inmuebles. Contribuye al ahorro en el consumo de energía en la Construcción Sustentable e Hipoteca Verde.

### Plastitex® Thermo

Masilla Térmica para recubrir, proteger y aislar térmicamente muros exteriores y fachadas, además de superficies de block, concreto, ladrillo de barro, blocks de arena cemento, entre otros. Además de ser una masilla para utilizarse como aplanado y fondeo, puede utilizarse también como capa protectora base para recibir acabados o revestimientos decorativos.



### Sellomex® Lastic

Sistema Impermeabilizante Cementoso Elástico que forma una membrana de cemento flexible mediante una mezcla suave de fácil aplicación, diseñado para la impermeabilización de diferentes sustratos porosos o lisos en estructuras multiniveles, en donde se presentan ligeras vibraciones. Muy recomendado para espejos de agua, fuentes, terrazas, azoteas verdes, entre otras.



# Barreras de Aire: “Líquidas”

La línea Henry BES contribuye a la eficiencia energética, ya que elimina fugas de aire incontroladas, y proporciona el control sobre la temperatura, la humedad y la calidad del aire en edificaciones.

**Henry**  
BUILDING ENVELOPE SYSTEMS®

## Impermeables

### Air Bloc® 21

- › Adhesivo de hule sintético.
- › Barrera de aire y adhesivo para placas aislantes.
- › Sella alrededor de tabiques y blocks.
- › Crea una barrera monolítica sin juntas.

### Air Bloc® 32MR

- › Emulsión elastomérica.
- › Bajo en VOC.
- › Excelente en su elongación y recuperación.
- › Formulado para resistir el moho.
- › Membrana monolítica sin juntas.
- › Se puede aplicar bajo nivel en superficies húmedas.



## Permeables

### Air Bloc® 33MR

- › Emulsión elastomérica.
- › Resistente a la radiación UV.
- › Resistente al fuego.
- › Permeable al vapor de agua.
- › Bajo contenido de olor y VOC.
- › Excelente para uso en recubrimientos exteriores.
- › Formulación resistente al moho.

### Air Bloc® 31MR

- › Permeable al vapor de agua.
- › Bajo contenido de olor y VOC.
- › Se puede aplicar en superficies húmedas y de concreto nuevo.
- › Resistente al moho.



# Barreras de Aire: "Membranas en Rollo"

**Henry**  
BUILDING ENVELOPE SYSTEMS®

## Impermeables

### Blueskin® SA

- › Fabricado con asfalto modificado con SBS.
- › Rollo auto adherible de fácil Instalación.
- › Excelente adhesión a sustratos prefabricados.
- › Espesor controlado desde la fabricación.
- › Se auto sella cuando se perfora con pijas y sujetadores.
- › Excelente compatibilidad con otros productos de acabado.



## Permeables

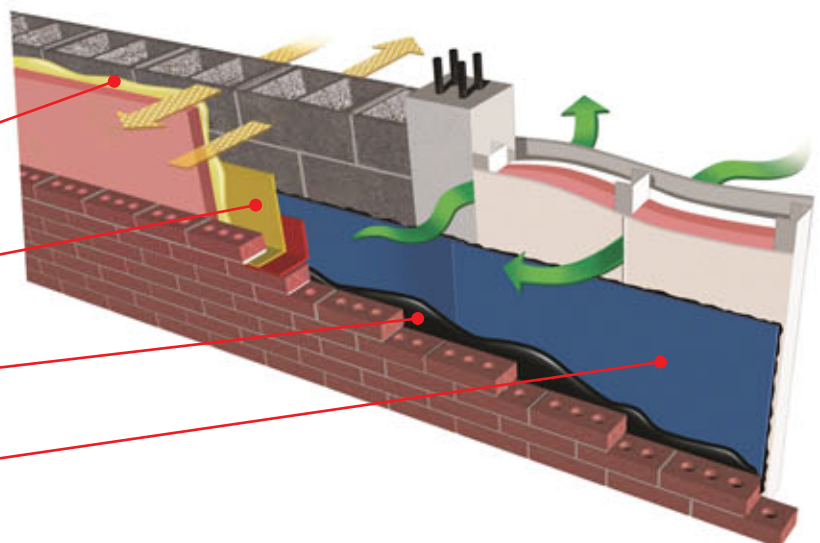
### Blueskin® VP160

- › Laminado micro poroso en rollo.
- › Membrana auto adherible de fácil Instalación.
- › Incrementa la resistencia a la tensión en superficies en instalaciones comerciales.
- › Permite el paso de vapor de agua.
- › Funciona como barrera resistente al clima (wrb).
- › Compatible con las barreras de aire Air Bloc® 31 y 32.



## Sistema Completo HENRY® BES

AIR-BLOC 21  
BLUESKIN TWF  
AIR-BLOC 06  
AIR-BLOC 32 MR  
BLUESKIN SA  
BLUESKIN SA LT





preservar el planeta  
**nuestra responsabilidad**



**Henry**  
BUILDING ENVELOPE SYSTEMS®



Distribuidor Autorizado



Recubrimientos Texturizados, S.A. de C. V.  
Av. Asociación de Industriales No. 32, Parque Industrial Cuamatla,  
Cuatitlán Izcalli, Estado de México, C.P. 54730  
Conn. (55) 58 70 32 88 Fax (55) 58 72 50 97  
Del Interior 01800 70-RETEX (73839)  
Asistencia Técnica RETEX: [ventas@retex.com.mx](mailto:ventas@retex.com.mx)

[www.retex.com.mx](http://www.retex.com.mx)